

## BikUS in Kommunalen Integrationszentren



Karin Stobbe  
Kommunales Integrationszentrum Kreis Düren  
Bismarckstraße 16  
52351 Düren  
k.stobbe@kreis-dueren.de  
Tel.: 02421 22 2788

**Schulstufen/Schulformen, die von mir beraten werden können:**

Sek. I

**Ich bin auch Ansprechpartner\_in für:**

Sprachpatenprogramm SmiLe  
amtsinternes Netzwerk "Schulentwicklung begleiten"  
Seiteneinsteigerberatung  
Pilotprojekt an der MCS "Sprachförderung und Elternarbeit für SuS aus Roma-Familien"



Wolfgang Klein  
Kommunales Integrationszentrum Kreis Heinsberg  
Oberbrucher Str.1, Bildungshaus  
52525 Heinsberg  
wolfgang.klein@kreis-heinsberg.de  
Tel.: 02452 13-4071

**Schulstufen/Schulformen, die von mir beraten werden können:**

Primarstufe, Sek. I, Sek. II, Sek. II - Berufskolleg, Weiterbildungskolleg

**Ich bin auch Ansprechpartner\_in für:**

"Rucksack Schule" und interkulturelle Unterrichts- und Schulentwicklung.



Claudia Janetzko  
Kommunales Integrationszentrum StädteRegion Aachen  
Zollernstraße 10  
52066 Aachen  
claudia.janetzko@staedteregion-aachen.de  
Tel.: 0241 5198-4604

**Schulstufen/Schulformen, die von mir beraten werden können:**

Primarstufe

**Ich bin auch Ansprechpartner\_in für:**

Netzwerktreffen Primarbereich, KI Starterkoffer, DaZ-Materialaustausch für den Primarbereich, DIKu (Deutschintensivkurse), Rucksack Schule, Seiteneinsteigerberatung



Soheila Gramss-Zivari  
Kommunales Integrationszentrum Rheinisch-Bergischer Kreis  
Hauptstraße 71  
51465 Bergisch Gladbach  
Soheila.Gramss-Zivari@rbk-online.de  
Tel.: 02202 139112

**Schulstufen/Schulformen, die von mir beraten werden können:**

Primarstufe, Sek. I



Barbara Grünjes-Zeilinger  
Kommunales Integrationszentrum Rheinisch-Bergischer Kreis  
An der Gohrsmühle 25  
51465 Bergisch Gladbach  
barbara.gruenjes-zeilinger@rbk-online.de  
Tel.: 02202 132169

**Schulstufen/Schulformen, die von mir beraten werden können:**  
Primarstufe, Sek. I



Annamaria Papp-Derzsi  
Kommunales Integrationszentrum Bonn  
Am Hof 28  
53113 Bonn  
annamaria.papp-derzsi@bonn.de  
Tel.: 0228 - 77 65 12

**Schulstufen/Schulformen, die von mir beraten werden können:**  
Primarstufe, Sek. I

**Ich bin auch Ansprechpartner\_in für:**

Unterrichts- und Schulentwicklung, Durchgängige Sprachbildung, Erziehungs- und Bildungspartnerschaften, Zuwanderung Süd-Ost-Europa, Rucksack Schule



Marita Gülpén  
Kommunales Integrationszentrum Stadt Aachen  
Reichsweg 30  
52068 Aachen  
marita.guelpen@mail.aachen.de  
Tel.: 0241 432-56615

**Schulstufen/Schulformen, die von mir beraten werden können:**  
Primarstufe, Sek. I, Sek. II, Sek. II - Berufskolleg, Weiterbildungskolleg

**Ich bin auch Ansprechpartner\_in für:**

Ansprechpartnerin für SoR-SmC



Irmgard Coerschulte  
Kommunales Integrationszentrum Köln  
Kleine Sandkaul 5  
50667 Köln  
irmgard.coerschulte@stadt-koeln.de  
Tel.: 0221-221-29004

**Schulstufen/Schulformen, die von mir beraten werden können:**  
Primarstufe, Sek. I

**Ich bin auch Ansprechpartner\_in für:**

Schule ohne Rassismus - Schule mit Courage / Demokratie gestalten



Jutta Bernardy  
KoBIZ Kreis Euskirchen  
Jülicher Ring 32  
53879 Euskirchen  
jutta.bernardy@kreis-euskirchen.de  
Tel.: 02251 15697

**Schulstufen/Schulformen, die von mir beraten werden können:**  
Primarstufe, Sek. I

**Ich bin auch Ansprechpartner\_in für:**

Einbindung Ehrenamt in interkulturelle Schulprozesse, z.B. SmiLe, Interkulturelle Sensibilisierungsangebote, KoBIZ, Schule ohne Rassismus- Schule mit Courage, sprachsensibile

## Ferienangebote



Julia Gennet  
Kommunales Integrationszentrum Kreis Euskirchen  
Jülicher Ring 32  
53879 Euskirchen  
julia.gennet@kreis-euskirchen.de  
Tel.: 02551 15-1343

**Schulstufen/Schulformen, die von mir beraten werden können:**

Primarstufe, Sek. I, Sek. II, Sek. II - Berufskolleg

**Ich bin auch Ansprechpartner\_in für:**

Mehrsprachigkeit



Ilhan Güngör  
Kommunales Integrationszentrum Kreis Euskirchen  
Jülicher Ring 32  
53879 Euskirchen  
ilhan.guengoer@kreis-euskirchen.de  
Tel.: 02251 15-503

**Schulstufen/Schulformen, die von mir beraten werden können:**

Primarstufe, Sek. I, Sek. II, Sek. II - Berufskolleg

**Ich bin auch Ansprechpartner\_in für:**

Seiteneinsteigerberatung, Herkunftssprachenunterricht



Erika Waedt  
Kommunales Integrationszentrum Oberbergischer Kreis  
Schützenstraße 13  
51643 Gummersbach  
erika.waedt@obk.de  
Tel.: 02261 88-1246

**Schulstufen/Schulformen, die von mir beraten werden können:**

Primarstufe, Sek. I

**Ich bin auch Ansprechpartner\_in für:**

MIKS, sprachensible Ferienangebote, Alphabetisierung

## BikUS im Schulamt



Sonja Bruns  
Schulamt für den Rheinisch-Bergischen-Kreis  
Am Rübezahlwald 7  
51469 Bergisch Gladbach  
Sonja.Bruns@rbk-online.de  
Tel.: 0162 416-79 12

**Schulstufen/Schulformen, die von mir beraten werden können:**

Primarstufe, Sek. I

**Ich bin auch Ansprechpartner\_in für:**

Alphabetisierung



Bengisu Doganer  
Schulamt für den Kreis Düren  
Bismarckstraße 16  
52351 Düren  
bengisu.doganer@gmx.de  
Tel.: 02421 22-2825

**Schulstufen/Schulformen, die von mir beraten werden können:**

Primarstufe

**Ich bin auch Ansprechpartner\_in für:**

Sprachsensibler Deutsch- und Fachunterricht, DemeK (Deutschlernen in mehrsprachigen Klassen),  
Einbindung der Herkunftssprachen in den Unterricht



Zubaida Bittar  
Schulamt Rhein-Sieg-Kreis  
Kaiser-Wilhelm-Platz 1  
53721 Siegburg  
schulaufsicht.migration@rhein-sieg-kreis.de  
Tel.: 02241 13-3235

**Schulstufen/Schulformen, die von mir beraten werden können:**

Primarstufe, Sek. I

## BikUS an Schulen



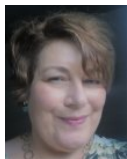
Antje Bleidt  
Gesamtschule Bergheim  
Herbergerstr. 6-8  
50127 Bergheim  
bleidt@gesamtschule-bergheim.de  
Tel.: 02271 79 9690

**Schulstufen/Schulformen, die von mir beraten werden können:**  
Sek. I



Kathrin Simon  
Hildegard-von-Bingen-Gymnasium Köln  
Leybergstraße 1  
50939 Köln  
kathrinsimon77@gmx.de  
Tel.: 01788 17-7969

**Schulstufen/Schulformen, die von mir beraten werden können:**  
Primarstufe, Sek. I, Sek. II  
**Ich bin auch Ansprechpartner\_in für:**  
Integration durch Sport



Kerstin Simon  
Abendrealschule Köln  
Dagobertstraße 79  
50668 Köln  
kerstin\_simon@me.com  
Tel.: 0163 742 55 00

**Schulstufen/Schulformen, die von mir beraten werden können:**  
Sek. I, Weiterbildungskolleg

**Ich bin auch Ansprechpartner\_in für:**  
systemisches Schulcoaching (zertifiziert), systemisches Coaching (zertifiziert) Kollegencoaching,  
interkulturelle Elternarbeit, Trauma und Resilienz



Rena Dimitriadou  
Gesamtschule Heinsberg-Waldfeucht  
Parkstraße 21  
52525 Heinsberg  
mail@renadimi.com  
Tel.: Tel.: 0176 -202 031 07 oder 0241-412 138 67

**Schulstufen/Schulformen, die von mir beraten werden können:**  
Primarstufe, Sek. I, Sek. II, Sek. II - Berufskolleg

**Ich bin auch Ansprechpartner\_in für:**  
Deutsches Sprachdiplom NRW (DSD) / Jugend debattiert für Sprachlerngruppen NRW (JD) /  
Implementieren von Deutschfördergruppen im System Schule / Deutsch als Zielsprache (DaZ) /  
Herkunftssprachlicher...